



Université catholique  
de Louvain

**UCL**

**Droit, trames vertes et bleues et activités agricoles**

Rennes, 16 octobre 2015

# **La protection des continuités écologiques en Belgique : quels outils juridiques pour quelle stratégie ?**

---

Prof. Charles-Hubert Born (SERES/BDIV, UCL)



## Introduction

- I. Cadre juridique général
- II. Planification stratégique
- III. Protections spécifiques et intégrées
- IV. Gestion et restauration
- V. Politique foncière
- VI. Conditionnalité et sanctions
- VII. Contrôle du juge

## Conclusion

## 1. Les paysages agraires en Belgique

- Open field
- Bocage (Caestienne, Hesbaye)
- Régions herbagères collinéennes (Ardenne)

## 2. Les continuités écologiques en milieu agricole

- SEP et réseau Natura 2000 en milieu agricole
- Espaces/zones de liaison
- Corridors de migration (plaines agricoles, vallées, crêtes)
- Cours d'eau
- Petits éléments du paysage

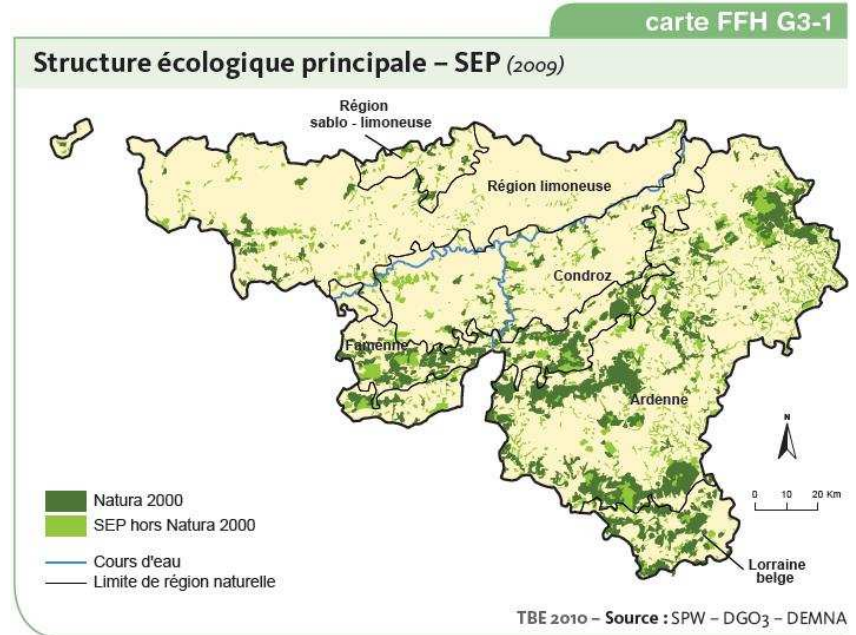




# Introduction



● Région industrielle



Août 2010





corridor écologique discontinu

zone tampon

corridor écologique discontinu

réservoir de biodiversité

corridor écologique

corridor écologique à restaurer



## 3. Les pressions sur les continuités écologiques en milieu agricole

- Intensification de l'agriculture → uniformisation des paysages agraires
  - Remembrements
  - Arrachage des haies
  - Utilisation massive d'intrants et de pesticides
- Etalement urbain et fragmentation des habitats
- Densification extrême des infrastructures linéaires
- Artificialisation des cours d'eau



## 4. Les solutions

- Planifier: du réseau écologique à la trame verte et bleue
- Protéger
- Gérer et restaurer
- Mobiliser les acteurs publics et privés

## 5. Les défis et obstacles

- Poids de la situation existante (fragmentation)
- La faible mobilisation en faveur de la connectivité
- Manque de données et incertitude scientifique
- Poids du droit de propriété et du bail à ferme
- Coût important de la restauration et de la compensation

# I. Cadre juridique général

---

1. Cadre international et UE peu contraignant
2. La régionalisation des compétences dans la Belgique fédérale
3. De nombreuses législations et autorités concernées
  1. Conservation de la nature
  2. Agriculture
  3. Urbanisme
  4. Droit transversal
  5. Cours d'eau

→ Complexité du cadre juridique

→ Fragmentation des compétences



# II. Planification stratégique et spatiale

---

## 1. Planification au niveau régional

1. Outils de conservation de la nature
2. Outils d'urbanisme

## 2. Planification supra-locale

1. Parcs naturels
2. SDP (?)
3. Cours d'eau non navigables (futurs PARIS)

## 3. Planification locale

1. Outils de conservation de la nature : PCDN
2. Outils d'urbanisme: SSC (futur SDC); RUE

→ Pas de vision spécifiquement axée sur la TVB (RW); comp RBC et Rfde

→ Manque de données et de cartes

→ Difficulté de mobiliser les acteurs en l'absence de participation

# III. Protections spécifiques et intégrées

---

## 1. Protections spécifiques

### 1. Natura 2000

1. Interdiction générale de détérioration des habitats / de perturbation des espèces
2. OC
3. Mesures générales et spécifiques

### 2. Protection des espèces

1. Interdictions
2. Dérogations et compensation

### 3. Zonage spécifique dans les plans d'affectation des sols

1. Plans de secteur
2. PCA

### 4. Cours d'eau (objectifs envrtaux)

### 5. Permis visant les éléments du paysage

→ Peu spécifique, mais potentiel important

# III. Protections spécifiques et intégrées

---

## 2. Protections intégrées

1. Evaluation générale des incidences et garanties procédurales
  1. séquence ERC
  2. Consultation des instances spécialisées (DNF)
  3. Participation du public
2. Urbanisme
  1. Plans d'affectation du sol et fragmentation des habitats
  2. Projets d'infrastructure
3. Etablissements classés
4. Test nature (Rflde)

→ Rôle fondamental de l'EIE et des consultations MAIS peu de portée sans une combinaison avec des normes substantielles (au moins indicatives)

# IV. Gestion, restauration et incitants

---

1. Sites Natura 2000
2. Paiements PAC
3. Aides à la restauration
4. Convention 'bords de route'



# V. Instruments de la politique foncière

---

1. Bail à ferme
2. Remembrement des biens ruraux (aménagement foncier)
3. Droit de préemption
4. Expropriation
5. Convention 'bords de route'

→ Evolution positive en 2014 mais encore trop tôt ; nécessité d'une refonte de la législation sur le bail à ferme

# VI. Conditionnalité et sanctions

---

1. Conditionnalité agricole

2. Sanctions pénales

3. Sanctions civiles

→ Rôle important du droit de l'urbanisme

# VII. Sensibilisation et éducation

---

1. Formation agricole
2. Système de conseil agricole

# VIII. Rôle du juge

---

1. Faible contentieux
2. Pistes pour un renforcement du contrôle du juge



# Conclusions

---

1. Les continuités écologiques sous forte pression en Belgique
2. Un cadre juridique foisonnant, peu spécifique, sans reconnaissance du concept de TVB (RW)
3. Absence d'une planification spécifique aux échelles pertinentes (RW)
4. Protections spécifiques limitées, principalement axées sur N2000

# Conclusions

---

5. Protections non spécifiques multiples, mais peu appliquées à la connectivité en pratique
6. Protections intégrées fondamentales en urbanisme, mais protection faible
7. Gestion par incitants importante (MAE, paiements verts, conditionnalité BCAE)
8. Outils fonciers encore peu appliqués, mais progrès
9. Rôle du juge limité

## 10. Recommandations

- Reconnaître le concept
- Planifier: vers une planification de la TVB
- Protéger : vers la mise en place d'un test nature
- Gérer : cibler la gestion sur la planification de la TVB
- Restaurer: investir massivement dns la TVB
- Aménager le foncier: restructurer la propriété et revoir le bail à ferme
- Mobiliser les acteurs: éducation et sensibilisation à la TVB

# Merci pour votre attention

